



**Ayudas Dinámicas**

**adas**  
grup



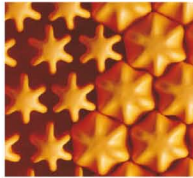
## COJÍN DE CELDAS DE AIRE CON DOS VÁLVULAS POLYAIR

Prevención de las úlceras por presión con riesgo elevado o con trastorno de la estabilidad, mejorando el control postural.



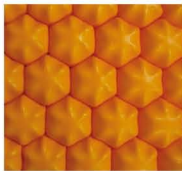
### El Laxprene, un material moderno

Una fórmula especial a base de neopreno para conseguir un material moderno muy flexible y de tacto extraordinariamente suave. Un material antialérgico, resistente y duradero. Fácil de reparar (con un parche de caucho)



### Diseño en "nido de abeja"

Esta composición aumenta el número de celdas (densidad), y por lo tanto aumenta la superficie de contacto mejorando sensiblemente el reparto de las presiones.



### Funda específicamente estudiada

Fabricada en P.U., transpirable e impermeable a los líquidos:

- Adecuado para pacientes con incontinencia.
  - Disminuye los efectos de la maceración y facilita la transpiración cutánea.
- La funda está confeccionada a partir de tejidos totalmente antialérgicos y en la parte inferior incorpora un tejido antideslizante.

Aspecto práctico: dispone de un bolsillo desmontable, situado en la parte delantera del cojín para guardar pequeños objetos.



POLYAIR 6 cm (perfil bajo):

modelo	dimensiones	peso recomendado
<b>C3636-6</b>	36 x 36 cm	60 kg
<b>C4040-6</b>	40 x 40 cm	80 kg
<b>C4043-6</b>	40 x 43 cm	90 kg
<b>C4343-6</b>	43 x 43 cm	110 kg
<b>C4640-6</b>	46 x 40 cm	120 kg

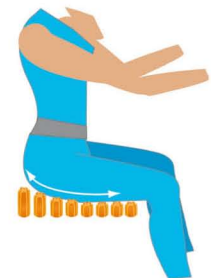


POLYAIR 10 cm (perfil alto):

modelo	dimensiones	peso recomendado
<b>C4040-10</b>	40 x 40 cm	80 kg
<b>C4043-10</b>	40 x 43 cm	90 kg
<b>C4343-10</b>	43 x 43 cm	110 kg
<b>C4640-10</b>	46 x 40 cm	120 kg
<b>C5146-10</b>	51 x 46 cm	160 kg

### Efectivo, ergonómico y confortable

- Las celdas de aire se adaptan a la morfología de la persona y optimizan la superficie de contacto, transfiriendo la presión a zonas de menor riesgo permitiendo registrar una reducción de las presiones máximas.
- Respeta y se adapta a todas las anatomías gracias a su sistema de doble zona, permitiendo en cualquier momento realizar un rápido ajuste del cojín a la morfología de cada persona.
- Efectivo contra los efectos de la maceración, gracias a:
  - Una mejor ventilación en las zonas de riesgo.
  - La transpiración de la funda del cojín, (fabricada en P.U., transpirable e impermeable a los líquidos).



### Un dispositivo eficaz y preciso de hinchado

- Un nivel inadecuado de hinchado reduce la eficacia de los cojines de celdas de aire.
- Las variaciones de hinchado de las distintas zonas (en varios mmbar) no son detectables por la mano. La única manera de hinchar correctamente una zona del cojín de aire, es mediante un manómetro. Sólo con el manómetro es posible tener en cuenta el peso y la superficie de contacto para cada persona, siendo una garantía de prevención eficaz.



### Dos zonas separadas (doble válvula)

Los cojines Polyair disponen de dos zonas totalmente independientes para hinchar cada una a la presión deseada. Este diseño hace posible la correcta rectificación de los desequilibrios (pelvis) en la persona, mientras que proporciona el restablecimiento de la estabilidad y control postural.



Desequilibrio de la pelvis

Reequilibrio a través de sistema de dos zonas: restablecimiento de la estabilidad