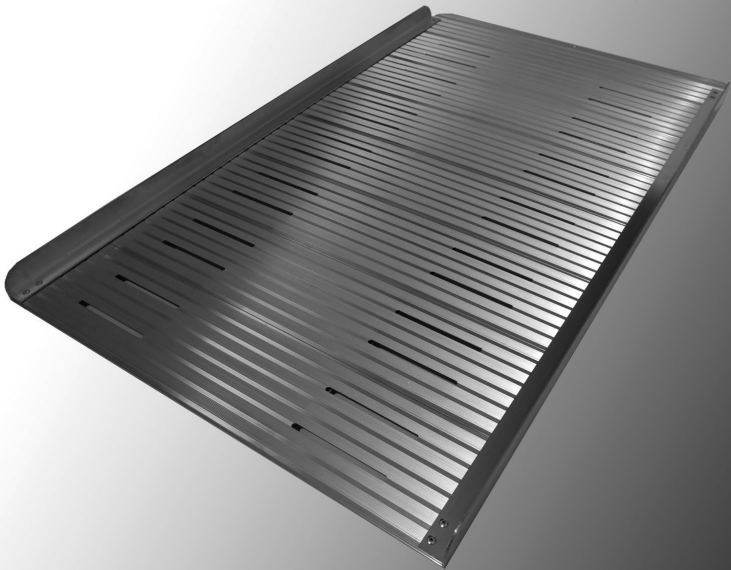




Ayudas Dinámicas

MANUAL DE USUARIO R900



POR FAVOR LEA ATENTAMENTE LAS INSTRUCCIONES ANTES DE USAR LA RAMPA ENROLLABLE

Guarde estas instrucciones. Pueden serle de utilidad.

Descripción y uso

Rampa ligera y portátil. Su diseño compacto permite enrollarla para guardarla y transportarla y se monta en segundos. Superficie ranurada antideslizante.

La rampa ha sido diseñada para salvar escalones u otros obstáculos con scooters, sillas de ruedas u otros productos similares. Verifique que no haya piezas sueltas o dañadas en la rampa.

Avisos importantes de seguridad

La capacidad de peso máxima es de 120 kg. Al utilizar la rampa, distribuya el peso de manera uniforme por la superficie.

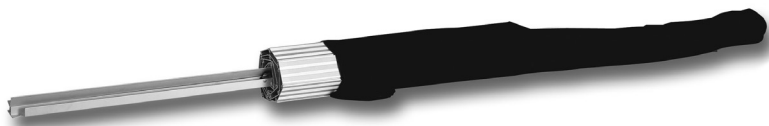
Si la superficie está mojada, la rampa puede volverse resbaladiza. Mantenga la rampa seca y sin objetos extraños que impidan el manejo seguro del scooter, silla de ruedas, etc. En condiciones climatológicas adversas, sea muy prudente al utilizar la rampa.

No supere el ángulo de inclinación máximo (10°) recomendado por el fabricante.

Las rampas son pesadas. Levantar objetos muy pesados puede provocar lesiones físicas. En caso necesario, solicite la ayuda de alguien físicamente capaz para manipular la rampa.

No realice ningún cambio en la rampa si no ha sido autorizado por su distribuidor. Las modificaciones no autorizadas anulan la garantía y pueden causar lesiones.

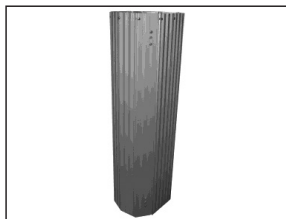
Asegúrese de que la rampa esté colocada correctamente sobre una superficie llana y horizontal. La parte inferior de la rampa debe apoyarse firmemente sobre el suelo y la parte superior debe colocarse a nivel del escalón o del borde vertical.



MODELO	LONGITUD	ANCHO INTERIOR	PESO	PESO MÁX	 máx en cm
R 900	1,5 m	76 cm	13 kg	120 kg	30 cm

Instalación y montaje

Si el embalaje muestra daños en el momento de la entrega, examine la rampa en busca de defectos visibles. Si se observa algún desperfecto, póngase en contacto con el distribuidor donde Vd. ha adquirido el producto.



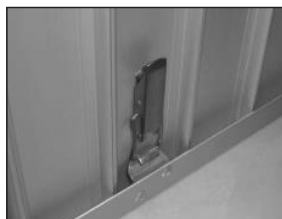
1. Retire el embalaje



2. Desenrolle la rampa y colóquela de lado.



3. Coloque la guía derecha en el lateral derecho de la rampa. Tenga en cuenta hacer coincidir el cierre de la rampa con el gancho de la guía lateral. Bloquee el cierre en su lugar. (Etiquetado R & L).



4. Asegúrese de que el cierre esté seguro, tal como muestra la fotografía.



5. Apoye la rampa del otro lado. Coloque la guía izquierda en el lateral izquierdo de la rampa.



6. Tenga en cuenta hacer coincidir el cierre de la rampa con el gancho de la guía lateral. (Etiquetado R & L)



7. Bloquee el cierre de seguridad en su lugar, tal como muestra la fotografía



8. Asegúrese de que el cierre esté seguro, tal como muestra la fotografía.

GARANTÍA

La garantía se extiende por 2 años, según la Ley vigente de Garantías que hace referencia a todos los defectos de los materiales o de fabricación. Quedan excluidos de la garantía los desperfectos ocasionados por el desgaste natural o por uso indebido.

En el caso que requiera una reparación de su producto, póngase en contacto con el distribuidor que se lo vendió. A través de él, la fábrica le proporcionará todo el soporte de su garantía.



Importado por:
Ayudas Tecno Dinámicas S.L.
Llobregat, 12
08130 Santa Perpètua - Barcelona
tel. 935 74 74 74 fax. 935 74 74 75
info@ayudasdinamicas.com
www.ayudasdinamicas.com

