

ELIMINACIÓN

Proteja el medio ambiente y recicle este producto a través de la planta de reciclaje más próxima cuando llegue al final de su vida útil.

Desmonte el producto y sus componentes para separar y reciclar individualmente los diferentes materiales.

La eliminación y el reciclaje de los productos usados y de sus embalajes debe llevarse a cabo conforme a las normativas legales relativas al tratamiento de residuos vigentes en cada país. Póngase en contacto con su empresa de gestión de residuos local para obtener más información al respecto.

REACONDICIONAMIENTO

El producto se puede reutilizar. Para reacondicionar el producto para un nuevo usuario, lleve a cabo las siguientes acciones:

- Inspección
- Limpieza y desinfección

Asegúrese de que el manual del usuario se entregue con el producto.

Si se detecta algún daño o un funcionamiento deficiente, no reutilice el producto.

GARANTÍA

La garantía se extiende según la Ley vigente de Garantías que hace referencia a todos los defectos de los materiales o de fabricación. Quedan excluidos de la garantía los desperfectos ocasionados por el desgaste natural o por uso indebido.

En el caso que requiera una reparación de su producto, póngase en contacto con el distribuidor que se lo vendió. A través de él, la fábrica le proporcionará todo el soporte de su garantía.



Ayudas Tecno Dinámicas S.L.

c/Llobregat 12, Santa Perpètua, 08130, Barcelona

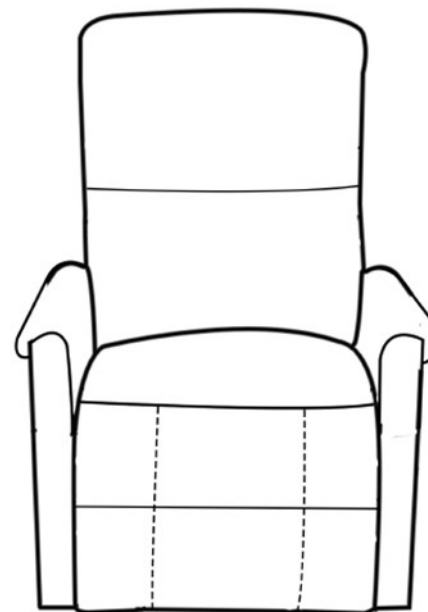
Tel. 935 74 74 74 Fax. 935 74 74 75

info@ayudasdinamicas.com, www.ayudasdinamicas.com



AyudasDinámicas

MANUAL DE USUARIO



AD763-SILLÓN ELEVADOR DUNE (2 motor)

AD764- SILLÓN ELEVADOR GOBI (1 motor)

Este manual del usuario contiene información importante sobre la manipulación del producto. Para garantizar su seguridad al utilizarlo, lea detenidamente el manual del usuario.

INFORMACIÓN

Estos símbolos pueden aparecer en su manual y producto sillón elevador y sirven para identificar advertencias, acciones obligatorias o prohibidas. Asegúrese de que los ha leído y comprendido perfectamente.



¡ADVERTENCIA! Indica una situación o circunstancia potencialmente peligrosa. De no seguir los procedimientos indicados, podría provocar en usted o en terceros lesiones físicas y daños o averías en el material. En el producto, este icono tiene forma de símbolo negro en un triángulo amarillo con borde negro.



¡OBLIGATORIO! Pasos que deben realizarse tal y como se indica. De no realizar las acciones obligatorias, podría sufrir lesiones personales o daños en el material. En el producto, este icono tiene forma de símbolo blanco sobre un círculo azul con borde blanco.



¡PROHIBIDO! Estas acciones están prohibidas, cualquiera que sea el tiempo o las circunstancias. La realización de acciones prohibidas puede provocar lesiones personales o daños en el material. En el producto, este icono tiene forma de símbolo negro con un círculo y raya rojos.

NOTA: El presente manual de instrucciones recoge las últimas especificaciones e informaciones disponibles en el momento de su publicación. El fabricante se reserva el derecho a aportar modificaciones en caso necesario. Cualquier modificación en nuestros productos puede provocar ligeras variaciones entre las ilustraciones y explicaciones de esta guía y el producto que ha comprado.

Siga estos pasos para levantarse adecuadamente de su sillón elevador:

- Pulse y mantenga apretado el botón de elevación para alzar su sillón.
- Suelte el botón cuando el sillón elevador alcance una altura adecuada para que usted pueda levantarse confortablemente.



¡ADVERTENCIA! No intente levantarse hasta que no alcance estables y pueda manejar bien el peso de su cuerpo. Le recomendamos que se ayude de algún bastón o similar o de un asistente.

MANTENIMIENTO

Su sillón elevador requerirá un mantenimiento rutinario. Usted puede realizar algunas de estas revisiones, pero en ocasiones requerirá de la ayuda de personal especializado. Siguiendo el mantenimiento usted puede ayudar a garantizar que su sillón funciona sin problemas. Si usted tiene preguntas respecto a su sillón elevador, comuníquese con su proveedor.

CUIDADO DEL TEJIDO

Inspeccione la tela regularmente para detectar cualquier rasguño o agujero. Limpie su sillón con productos adecuados. Antes de limpiar su sillón consulte con su proveedor para mayor información.



¡ADVERTENCIA! La tela no debe entrar en contacto directo con ninguna fuente de calor (por ejemplo, un radiador de calor o un cigarrillo). Puede dañarse su equipo y también sufrir usted daños personales.

¡ADVERTENCIA! No fume cigarrillos ni similares mientras se encuentre usted en el sillón. Usted debe seguir los siguientes consejos de seguridad si decide fumar mientras usa su sillón elevador:
No deje cigarrillos encendidos en su sillón.

Mantenga siempre los ceniceros a una distancia segura del sillón elevador. Asegúrese siempre de que los cigarrillos quedan apagados antes de desecharlos.

Nota: No utilice limpiadores de tipo disolvente. Evite dañar el tejido del sillón; no exponga el sillón a la luz directa del sol.

CUIDADO DE LA ELECTRÓNICA

Inspeccione todos los cables para asegurarse de que no están dañados.

Si hay daños, desenchufe el sillón elevador y comuníquese con su proveedor para que lo revise.

Mantenga toda la electrónica libre de humedad y de temperaturas extremas. El sillón está destinado sólo para uso de interiores.



ADVERTENCIA! Evite el riesgo de shock eléctrico, fuego, caídas o pellizcos. Siga todas las instrucciones y precauciones ofrecidas en este manual.

¡ADVERTENCIA! Evite un daño potencial en su sillón. No coloque el transformador externo debajo del sillón.

¡ADVERTENCIA! No cubra el transformador externo. Mantenga el transformador en un lugar abierto, bien ventilado y limpio.

MANDO DE CONTROL

Su sillón elevador tiene un mando de control equipado con botones para controlar el movimiento del sillón. Lea las siguientes instrucciones para conocer cómo funciona correctamente.



¡ADVERTENCIA! No se apoye o haga presión hacia abajo en el respaldo cuando su sillón esté en la posición reclinada. Hacerlo podría inclinar su sillón y provocar daños personales y al producto.

¡ADVERTENCIA! No use el reposapiés como asiento o para otras acciones que no sean para las cuales ha sido diseñado. Hacerlo podría resultar en daños personales y al producto.

¡ADVERTENCIA! Asegúrese de bloquear o desconectar el mando de control cuando su sillón no esté en uso.

Siga estos pasos para sentarse adecuadamente en su sillón:

- Asegúrese de que el sillón elevador está en la posición elevada/de pie.
- Siéntese en su sillón en el centro de la base.
- Pulse el botón de descenso para bajar el sillón hasta una posición confortable.

Siga estos pasos básicos para operar con su sillón elevador desde la posición baja/sentado:

- Pulse el botón de elevación para levantar su sillón a la posición elevada/de pie.
- Pulse el botón de descenso para bajar su sillón a una posición confortable.

Siga estos pasos para reclinarse su sillón elevador desde la posición baja/sentado:

- Pulse y mantenga apretado el botón de descenso hasta lograr una posición reclinada confortable.
- Pulse y mantenga apretado el botón de ascenso/elevación para volver a la posición baja/sentado. Suelte el botón cuando el sillón alcance una posición confortable de sentado.

CONSEJOS DE USO/ADVERTENCIAS

Los siguientes símbolos identifican los peligros, acciones obligatorias y acciones prohibidas del producto. Es muy importante que usted lea y entienda todos los símbolos. Tenga en cuenta que quizás no todos los símbolos aparezcan en su sillón elevador.



¡Peligro de pellizco o aplastamiento! No coloque objetos o apéndices en la trayectoria de partes en movimiento.



Peligro eléctrico.



Lea y siga las instrucciones en el manual del propietario.



No coloque objetos debajo del sillón elevador. Asegúrese que el área esté libre de obstrucciones, incluyendo mascotas y niños pequeños.



No coloque objetos debajo del reposapiés cuando el sillón elevador esté en posición totalmente reclinada. Asegúrese de que el área esté libre de obstáculos, incluyendo las mascotas y los niños pequeños.



No cubra ni coloque el transformador externo bajo el sillón. Manténgalo en un espacio abierto, bien ventilado, libre de material extraño y alejado de posibles puntos de pellizco.



Deseche todos los componentes electrónicos, incluyendo el transformador externo, mando de control, baterías, motores, actuadores y cableado. Comuníquese con su proveedor para mayor información.



El LED verde indica que hay corriente en la unidad. No es aplicable a todos los modelos.

Su sillón elevador es un dispositivo diseñado para ofrecerle el mayor confort.



¡OBLIGATORIO! Lea y siga toda la información de este manual de usuario antes de intentar operar con su sillón elevador por primera vez.

Hay ciertas situaciones, como algunas enfermedades, en las que se necesitan para practicar el funcionamiento del sillón elevador la presencia de un asistente especializado. Esta persona encargada se puede definir como un miembro de la familia o profesional de la salud especialmente capacitado para asistirlo en la realización de diversas actividades de la vida diaria durante la utilización segura del sillón elevador.

A continuación se presentan algunas precauciones, trucos y otras consignas de seguridad que le ayudarán a acostumbrarse a operar con el sillón elevador de una manera segura.

MODIFICACIONES

Usted no debe modificar, añadir, quitar o deshabilitar cualquier característica, parte o función de su Sillón elevador. Las modificaciones no autorizadas pueden provocar lesiones personales y / o daños en el producto y anular también su garantía.

NOTA: Utilice sólo piezas del fabricante para todas las reparaciones y reemplazos.

LIMITACIONES DE PESO

Su sillón elevador tiene una capacidad máxima de peso de 110Kg.



¡OBLIGATORIO! Tenga en cuenta el límite de capacidad de peso de su sillón elevador. Su proveedor no se hará responsable por lesiones y/o daños en el producto como consecuencia de no seguir las limitaciones de peso.

El mecanismo de tijera y el mecanismo de elevación están señalados como puntos peligrosos de pellizcos y de aplastamiento en su sillón. Mantenga esas áreas despejadas y asegúrese de que el recorrido de movimiento esté libre de obstrucciones.



¡PELIGRO! No ponga objetos o apéndices en el recorrido de las partes móviles.

TEMPERATURA DE ALMACENAJE Y OPERACIÓN

-Transporte o almacenaje: -75°C hasta 70°C.

-Operación: 10°C hasta 40°C.

INTERFERENCIAS ELECTROMAGNÉTICAS Y DE RADIOFRECUENCIA (EMI/RFI)

¡PELIGRO! Los test de laboratorio indican que las ondas electromagnéticas y de radiofrecuencia pueden tener un efecto adverso en el funcionamiento de los dispositivos eléctricos como su sillón elevador.

FUNCIONAMIENTO

PRECAUCIONES

Hay ciertas precauciones que deberían ser tomadas durante la operación de su sillón. Lea y siga estas precauciones con cuidado sobre el funcionamiento del sillón elevador y así prevenir daños en el producto y en su persona.

Conecte el cable eléctrico directamente en la toma eléctrica de su hogar.

¡No use un cable alargador!

No coloque nada (por ejemplo, un vaso de cristal) cerca del transformador externo.

Si la caja del transformador externo o el mando de control requieren limpieza, primero desenchufe el cable eléctrico y emplee un paño limpio y seco o ligeramente humedecido.

Permita que quede bien seco antes de conectarlo de nuevo a la corriente.

De vez en cuando compruebe el mando de control y todos los cables eléctricos para detectar daños.

Mantenga el mando de control lejos de focos de calor.

Asegúrese de que el mando de control no está en la base del sillón cuando se sienta en él.

No permita a los niños jugar y operar con el sillón.

Mantenga el mando de control bloqueado cuando no lo utilice por seguridad. Evite los puntos de pellizco, como por ejemplo el mecanismo de tijera del elevador de piernas. Mantenga las manos y pies alejados de estas áreas. Siempre guarde el sillón en una posición recta y agrupada cuando no se use.

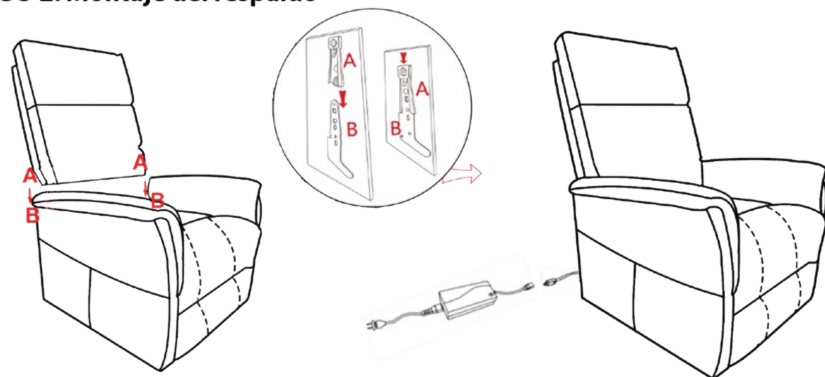
No se sienta o se ponga de pie en el reposapiés.

No se sienta en el sillón de manera brusca cuando éste esté en una superficie inclinada.

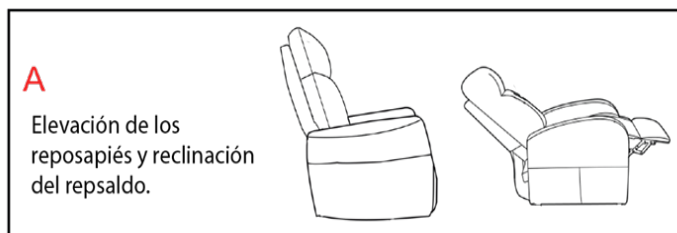


¡PROHIBIDO! No ponga objetos debajo del sillón. Asegúrese de que el área está libre de obstrucciones como objetos, mascotas y niños pequeños durante el uso del sillón.

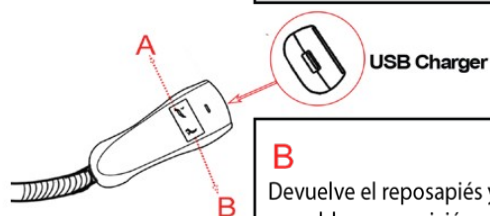
PASO 2: Montaje del respaldo



Con ambas manos, sujeta y mueve el respaldo para alinear correctamente los soportes macho y hembra. Luego, aplica presión hacia abajo en la parte superior del respaldo (un lado a la vez) para asegurarte de que encaje de forma segura.



A
Elevación de los reposapiés y reclinación del respaldo.



B
Devuelve el reposapiés y el respaldo a su posición original y eleva el sillón para facilitar el levantarse.

NOTA: Si usted descubre un problema en cualquier momento durante la colocación e instalación de su sillón elevador, párese y póngase en contacto con su proveedor autorizado inmediatamente. Para evitar daños corporales y/o daños en el producto, no conecte la unidad eléctrica a ninguna toma de corriente hasta que el problema sea corregido y no intente solucionar problemas eléctricos por su cuenta.

INTERFERENCIAS ELECTROMAGNÉTICAS Y DE RADIOFRECUENCIA (EMI/RFI)



¡PELIGRO! Los test de laboratorio indican que las ondas electromagnéticas y de radiofrecuencia pueden tener un efecto adverso en el funcionamiento de los dispositivos eléctricos como su sillón elevador.

Las interferencias electromagnéticas y de radiofrecuencia pueden provenir de fuentes tales como teléfonos móviles, aparatos de radio de dos vías (como los walkie-talkies), estaciones de radio, canales de televisión, emisoras de radio aficionados (HAM), enlaces inalámbricos para ordenadores, señales de microonda, transmisores de paginación y transceptores móviles de medio alcance utilizados por los vehículos de emergencia. En algunos casos, estas ondas pueden causar movimientos involuntarios o daños en el sistema de control de los dispositivos alimentados eléctricamente.

El usuario del sillón elevador puede ayudar a prevenir interferencias electromagnéticas manteniendo una distancia mínima entre las comunicaciones de equipos RF portátiles y móviles. Se recomienda que al menos 3 metros de distancia se mantenga entre el sillón y cualquier otro equipo portátil que emita 10 W o más de potencia de salida. Consulte los documentos del fabricante para determinar la potencia máxima de dicho dispositivo.



¡PELIGRO! Tenga en cuenta que los teléfonos móviles, radios tipo walkie-talkies, ordenadores portátiles, y otros tipos de transmisores de radio pueden causar movimientos no intencionados en su dispositivo electrónico debido a EMI. Tenga cuidado cuando use cualquiera de estos dispositivos mientras opera con su sillón elevador.



¡PELIGRO! El añadir accesorios o componentes a su sillón elevador pueden incrementar la susceptibilidad del sillón a EMI. No modifique su sillón elevador de ninguna manera no autorizada por su proveedor.

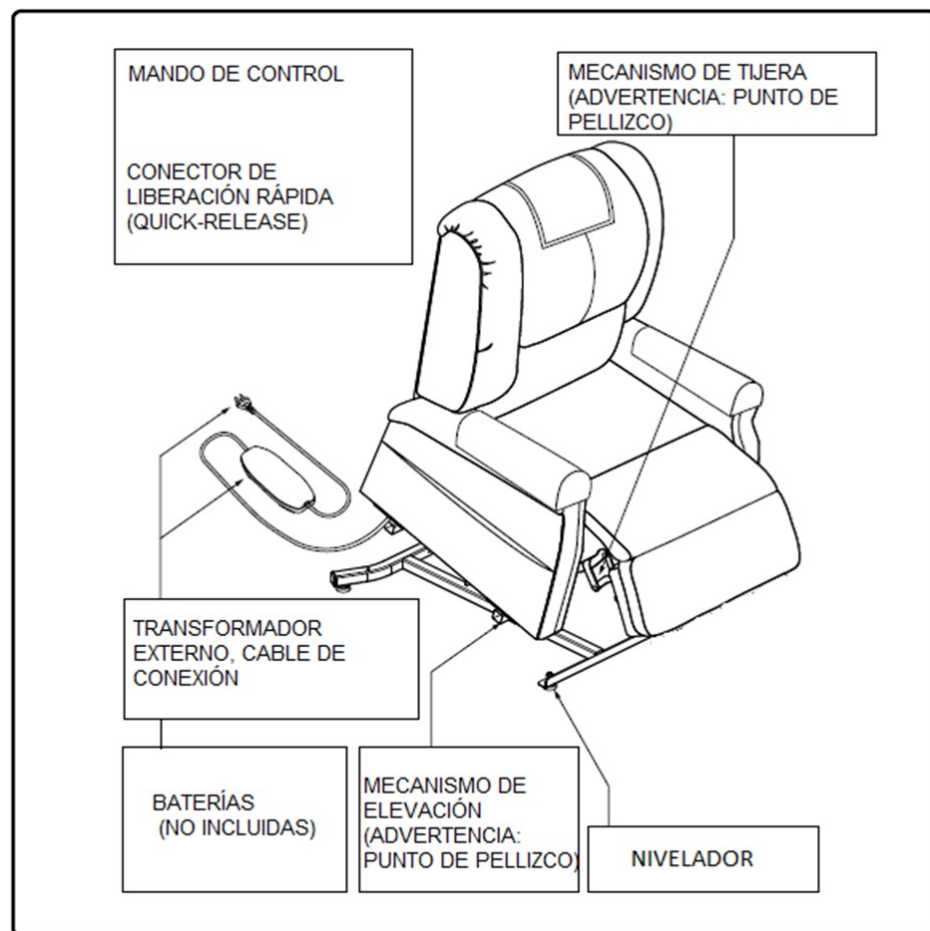


¡PELIGRO! Su sillón elevador puede distorsionar el funcionamiento de otros dispositivos electrónicos localizados cerca, como sistemas de alarma.

NOTA: Si movimientos no intencionados suceden, deje de usar su sillón elevador y contacte con su proveedor para informarle de la incidencia.

COMPONENTES

El sillón elevador puede estar equipado con diferentes marcos y componentes eléctricos. El marco (o cuerpo) del respaldo es extraíble. El sillón elevador incluye reposapiés, niveladores, mecanismos de elevación (mediante un mecanismo de tijera). Los componentes eléctricos incluyen el transformador externo, mando de control. Consulte la figura y tenga en cuenta que las ilustraciones y opciones enumeradas pueden no reflejar exactamente el tipo de sillón elevador de su propiedad.



¡ADVERTENCIA! Puntos peligrosos de pellizco y aplastamiento. Tenga en cuenta que el mecanismo de elevación y tijera son mecanismos con un punto de pellizco en el sillón elevador. Mantenga los siguientes artículos y objetos similares alejados de estos puntos a la hora de hacer funcionar el sillón: Apéndices, niños pequeños, mascotas, cables, tubos de oxígeno, elementos sueltos, cables eléctricos de corriente, etc.

COMPONENTES ELÉCTRICOS

Su sillón elevador está equipado con un sistema eléctrico DC de bajo voltaje que reduce la corriente estándar doméstica alterna a 100V AC – 240V AC a DC (24/39v DC). Mantenga estas áreas libres de polvo y suciedad.



¡PELIGRO! Mantenga todos los componentes eléctricos libres de polvo y suciedad siempre para prevenir descargas y/o peligros eléctricos.

MONTAJE Y DESMONTAJE

Partes y piezas

A conector X1	B Cable de conexión X1	C Mando de control X1	D Patas X4

PASO 1: Montaje de las patas

