



Ayudas Dinámicas

MANUAL DE USUARIO

PL60



Introducción

Lea cuidadosamente este manual de instrucciones antes de utilizar esta silla de ruedas.

Este manual contiene información importante sobre seguridad y consejos sobre el uso y el cuidado adecuados de la silla de ruedas.

Si tiene alguna consulta o en el caso que el producto esté deteriorado, contacte con su proveedor.

Descripción

Esta silla de ruedas está fabricada en aluminio por lo que hace que sea muy ligera, muy fácil de manejar y a su vez resistente. Es maniobráble y versátil, se adapta fácilmente a diferentes personas y a diferentes situaciones.

Han sido diseñadas para un peso máximo de 100kg.

Símbolos e instrucciones de seguridad

En este manual puede encontrar símbolos que le ayudaran a diferenciar los mensajes de advertencia e de información importante que debe recordar. Estos símbolos son:



Advertencia! Indica advertencias de seguridad relevantes.



Importante! Indica información útil del producto.

- Para evitar caídas y situaciones peligrosas le aconsejamos practicar primero en una superficie llana.
- Antes de utilizar la silla compruebe que todas las partes están sujetas.
- Para evitar lesiones en las manos, debe mantenerlas alejadas de las partes móviles como reposapiés, reposabrazos, cruceta...
- No utilice la silla de ruedas bajo la influencia del alcohol o medicamentos que puedan afectar a la capacidad física y mental.
- Preste atención a los cambios de peso debidos a los movimientos corporales ya que inciden en el centro de gravedad aumentando así el riesgo de vuelco.
- Tenga en cuenta que las partes tapizadas expuestas directamente al sol, pueden calentarse y causar lesiones en la piel.
- Al subir o bajar de la silla de ruedas no se coloque nunca encima de los reposapiés.

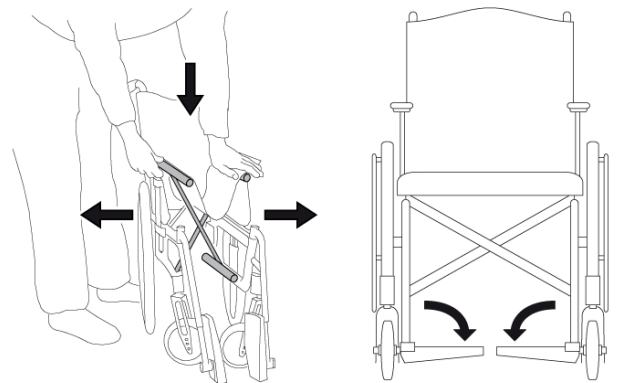
- El peso máximo del usuario es de 100kg.
- Si conduce de noche o en sitios con poca visibilidad lleve ropa de colores claros o con reflectores.
- Inclíne el tronco superior hacia delante al subir pendientes y escalones, y hacia atrás al bajar pendientes y escalones. Nunca intente subir o bajar una pendiente si se encuentra en diagonal.
- Asegúrese que el asistente solo sostiene la silla por las partes fijas.
- Frene la silla cuando conduzca por una superficie irregular o cuando realice transferencias.
- Cuando circule por la calle debe respetar el código de circulación.

Utilización

Desplegar la silla de ruedas

Para desplegar la silla sujete los reposabrazos con las manos, empuje los reposabrazos hacia el exterior y a su vez haga fuerza hacia abajo. El tapizado debe quedar completamente desplegado.

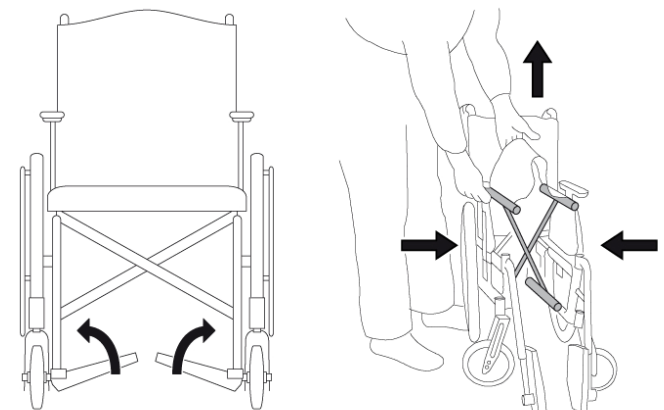
Una vez la silla está desplegada coloque los reposapiés y baje las plataformas.



Plegar la silla de ruedas

Para plegar la silla primero debe abatir las plataformas de los reposapiés o extraer los reposapiés.

Levante la tapicería del asiento con una mano, sujete uno de los reposabrazos con la otra y haga una ligera presión hacia el interior.



Componentes de la silla de ruedas

PL60

1. Empuñaduras
2. Tapizado respaldo
3. Reposabrazos desmontables
4. Tapizado asiento
5. Reposapiés
6. Frenos
7. Rueda trasera
8. Rueda delantera
9. Plataforma de los reposapiés (graduables en altura)



Descripción de los componentes

Reposabrazos:


Los reposabrazos son desmontables para facilitar las transferencias y permitir acercarse a las mesas. Para desmontar el reposabrazos, gire 180° hacia abajo la palanca (A) y tire del reposabrazos hacia arriba. Siga el procedimiento a la inversa para montarlo, procurando que queda correctamente anclado en su fijación.



Nunca levante la silla por los reposabrazos!

Tenga cuidado de no pillarse los dedos al colocar el reposabrazos.




 Asegúrese que el reposabrazos está bien encajado antes de comenzar a utilizar la silla.

Reposapiés:

Se abaten hacia el exterior o hacia el interior para facilitar las transferencias, también son desmontables y graduables en altura.

Para abatir los reposapiés debe accionar la palanca situada en la estructura del reposapiés, una vez accionada puede girar el reposapiés hacia fuera o hacia dentro.

Para desmontar el reposapiés, accione la palanca, gire el reposapiés hacia el exterior y tire hacia arriba. Realice el procedimiento a la inversa para volverlo a montar.

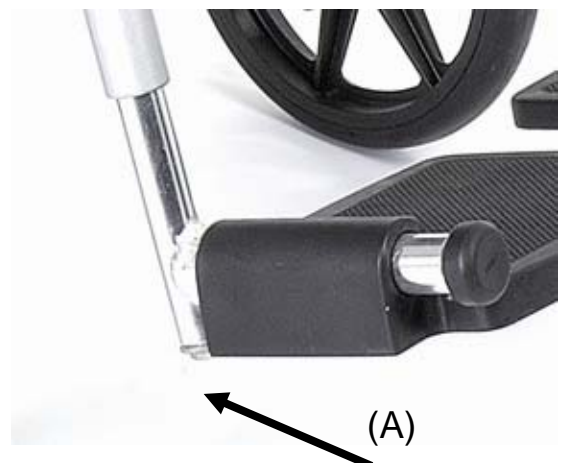
 No levante la silla por el reposapiés! Ni se coloque encima del reposapiés al subir o bajar de la silla.



Plataforma de los reposapiés:

Pueden abatirse para efectuar las transferencias. Las plataformas de los reposapiés son ajustables en altura. Afloje el tornillo (A) ubicado debajo de la paleta para ajustar a la altura deseada. Ajustar la altura de manera que los muslos queden paralelos al asiento.

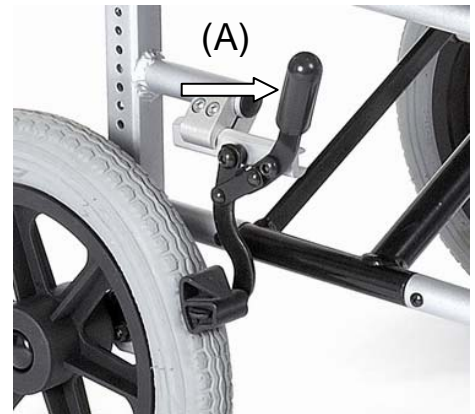
Apriete con firmeza los tornillos después del ajuste.



Frenos:

Los frenos manuales han sido diseñados para inmovilizar la silla durante paradas prolongadas. No deben ser utilizados para disminuir la velocidad de la silla o ser utilizados de soporte durante las transferencias.

Deben ser accionados de manera simultánea.



Para frenar, empuje la palanca (A) hacia delante.

Una vez los frenos están accionados la silla debería permanecer inmovilizada.

Transferencias

Transferencias laterales

Este tipo de transferencias pueden realizarse por el usuario, siempre y cuando tenga una adecuada movilidad y tono muscular. En caso contrario deberá ser ayudado por otra persona.

Para ello siga lo siguientes pasos:

- Coloque la silla lo más cerca posible del asiento al que se transferirá.
- Accione los frenos para evitar que la silla se mueva.
- Extraiga el reposabrazos cercano al asiento al que quiera transferirse.
- Abata los reposapiés hacia fuera para facilitar la transferencia.
- Incline el tronco hacia delante apoyándose en el reposabrazos y levántese, desplácese hacia el asiento al cual quiera transferirse.



Transferencias frontales

Este tipo de transferencias pueden realizarse por el usuario, siempre y cuando pueda estar de pie tenga suficiente movilidad en la parte superior del tronco.

i De todos modos le recomendamos que pida ayuda a otra persona para prevenir cualquier riesgo de caída.

Siga los siguientes pasos:

- Coloque la silla frontalmente lo más cerca posible del asiento al que se transferirá.
- Accione los frenos para evitar que la silla se mueva.
- Los dos reposabrazos deben permanecer colocados ya que le servirán de apoyo.

! No se apoye en los frenos en la transferencia.

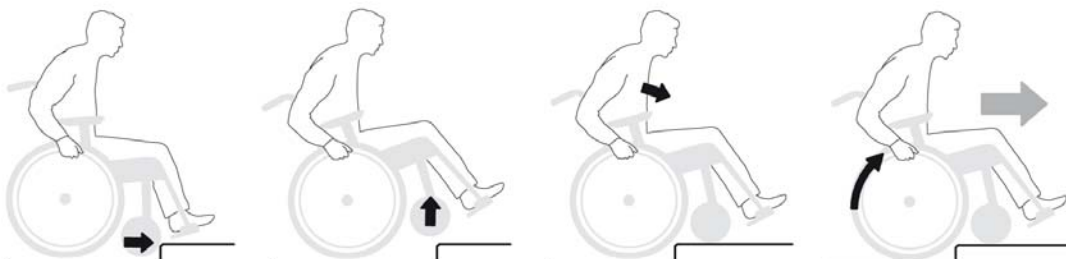


- Empuje con los brazos para levantarse.
- Una vez levantado ya puede desplazarse hacia el asiento al cual quiera transferirse.

Subir y bajar

Escalones y bordillos

Para subir un bordillo o un escalón primero acérquese al obstáculo, una vez colocado debe levantar las ruedas delanteras por encima del bordillo. Una vez tenga las ruedas delanteras arriba inclínese hacia delante y empújese con los aros de las ruedas traseras.



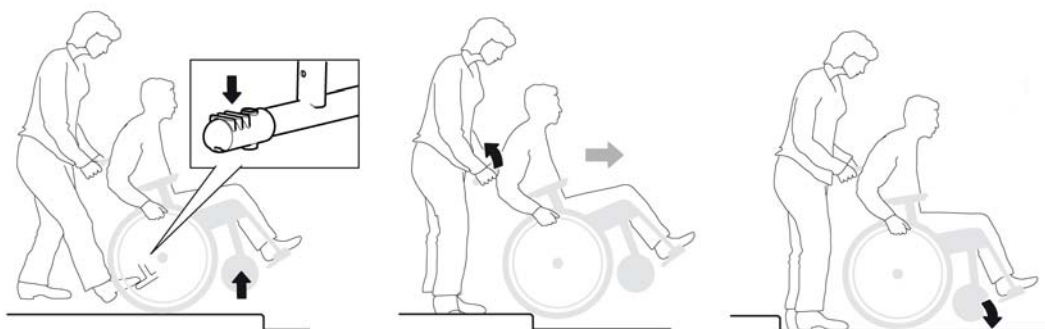
En el caso de subir un bordillo o escalón con un acompañante debe seguir los siguientes pasos:

Acercarse al obstáculo y bascular la silla hacia atrás con la ayuda de vuelco. Una vez las ruedas delanteras están encima del bordillo o escalón, el acompañante se ayudará con las empuñaduras para subir las ruedas traseras y empujará hacia delante.



Para bajar escalones o bordillos y no se es un experto para hacerlo solo, debe ser ayudado por un acompañante.

Para bajar de frente, acérquese al obstáculo y bascule la silla hacia atrás con la ayuda de vuelco. Para bajar el obstáculo el acompañante deberá tener la silla basculada hacia atrás mediante las empuñaduras. Una vez haya bajado el escalón o bordillo el acompañante bajará las ruedas delanteras de la silla de ruedas.



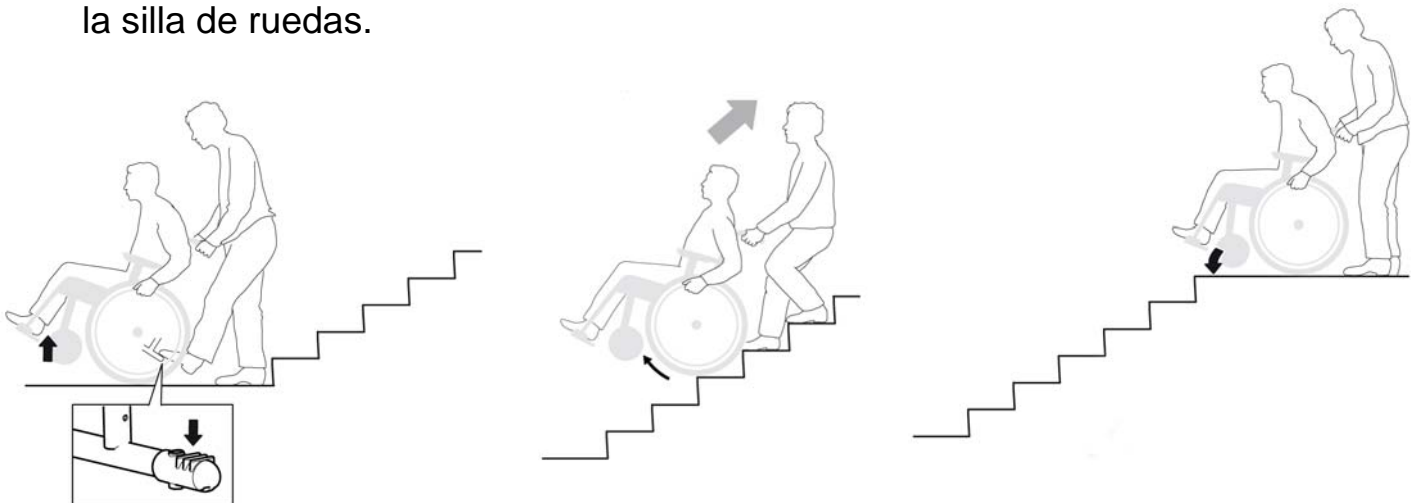
Para bajar de espaldas, el acompañante deberá acercarse al obstáculo y empujar la silla hacia atrás, baje la rueda trasera y después la delantera levantándola un poco. Una vez haya bajado completamente el escalón el acompañante puede bajar las ruedas delanteras.



Escaleras

En cualquiera de los dos modelos, tanto la PL30 como en la PL31, debe bajar las escaleras con ayuda de uno o dos acompañantes debido a la dificultad del movimiento.

Para subir las el acompañante deberá bascular la silla de ruedas hacia atrás con la ayuda de vuelco. Una vez equilibrada la silla, el acompañante debe agarrarse a las empuñaduras con fuerza para subir la silla de ruedas hacia arriba. Una vez arriba el acompañante puede bajar las ruedas delanteras de la silla de ruedas.



Para bajar escaleras el acompañante deberá bascular la silla de ruedas con la ayuda de vuelco. Una vez equilibrada el acompañante podrá empezar a descender procurando que el paciente no caiga hacia delante. Una vez este en plano puede bajar las ruedas delanteras.



Si puede ser ayudado por dos acompañantes uno de ellos se colocará detrás de la silla agarrándose a las empuñaduras y otro delante sosteniendo la silla por la estructura.



Pendientes

Para subir pendientes debe inclinar la parte superior del tronco hacia delante e impulsarse con los aros. (Fig. 1)

Para bajar pendientes debe inclinar la parte superior del tronco hacia atrás y mantener la velocidad y dirección deslizando los aros en sus manos.

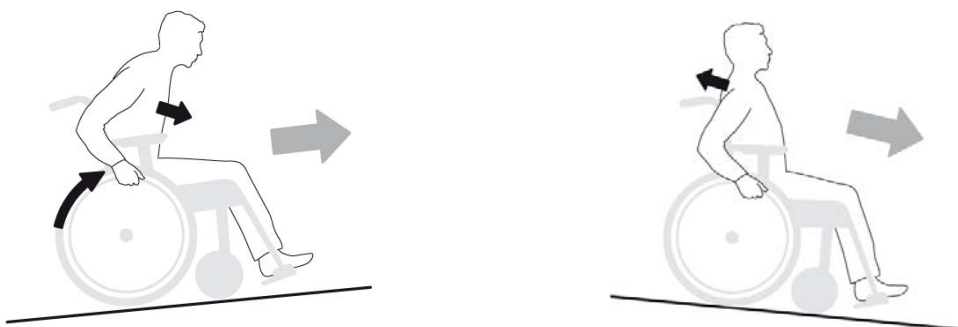


Fig. 1

Fig. 2

Mantenimiento y limpieza

Para que su silla de ruedas funcione correctamente debe hacer unas comprobaciones regulares.

- Compruebe el funcionamiento de los frenos, asegúrese que pueden accionarse fácilmente y que las articulaciones no están desgastadas.
- Compruebe si los neumáticos están dañados o desgastados. Y la presión de los neumáticos en el caso de ruedas hinchables.
- Compruebe que los tornillos están bien apretados y seguros.
- Compruebe que la silla se pliega y despliega con facilidad.
- Compruebe que los reposabrazos están firmemente sujetos pero son fáciles de desmontar.

Limpieza

Para limpiar la silla de ruedas, utilice únicamente detergentes suaves. Utilice agua y jabón para la tapicería del asiento y del respaldo. Para limpiar la estructura utilice un trapo suave.



Si la estructura de acero de la silla se moja, séquela inmediatamente para evitar la oxidación.



La arena y la sal del mar pueden oxidar y corrosionar la estructura de la silla de ruedas. Limpie bien la silla después de exponerla a estos factores.

Si la silla de ruedas va a ser utilizada por otro usuario debe limpiar todas las partes que entraron en contacto con el anterior paciente con algún desinfectante.

Datos técnicos

Modelo	PL60
Ancho asiento	41 / 45cm
Altura total	92cm
Ancho total	56 / 60cm
Fondo total	97cm
Altura asiento-suelo	50cm

Fondo asiento	40cm
Alto respaldo	41cm
Peso	12,5kg
Peso máximo	100kg
Ruedas delanteras	200mm
Ruedas traseras	300mm de PU

GARANTÍA

La garantía se extiende por 2 años, según Ley 23/2003 de Garantías que hace referencia a todos los defectos de los materiales o de fabricación. Quedan excluidos de la garantía los desperfectos ocasionados por el desgaste natural o por uso indebido.



Importado por:
Ayudas Dinámicas
c/Llobregat, 12 Polígono Industrial URVASA
08130 Santa Perpètua (Barcelona) ESPAÑA
tel. 935 74 74 74 fax. 935 74 74 75
info@ayudasdinamicas.com
www.ayudasdinamicas.com



Fabricado por:
CHAINFEATS ENTERPRISE Co. Ltd.
F8. HSIN SHENG. TAIPEI. TAIWAN