



Ayudas Dinámicas

MANUAL DE USUARIO PL40/41



Introducción

Lea cuidadosamente este manual de instrucciones antes de utilizar esta silla de ruedas.

Este manual contiene información importante sobre seguridad y consejos sobre el uso y el cuidado adecuados de la silla de ruedas.

Si tiene alguna consulta o en el caso que el producto esté deteriorado, contacte con su proveedor.

Descripción

Estas sillas de ruedas están fabricadas de acero ultraligero por lo que son unas de las sillas más ligeras del mercado. Son sillas muy fáciles de manejar. Han sido diseñadas para un peso máximo de 100kg.

Símbolos e instrucciones de seguridad

En este manual puede encontrar símbolos que le ayudaran a diferenciar los mensajes de advertencia e de información importante que debe recordar. Estos símbolos son:



Advertencia! Indica advertencias de seguridad relevantes.



Importante! Indica información útil del producto.

- Para evitar caídas y situaciones peligrosas le aconsejamos practicar primero en una superficie llana.
- Antes de utilizar la silla compruebe que todas las partes están sujetas.
- Para evitar lesiones en las manos, debe mantenerlas alejadas de las partes móviles como reposapiés, reposabrazos, cruceta...
- No utilice la silla de ruedas bajo la influencia del alcohol o medicamentos que puedan afectar a la capacidad física y mental.
- Preste atención a los cambios de peso debidos a los movimientos corporales ya que inciden en el centro de gravedad aumentando así el riesgo de vuelco.
- Tenga en cuenta que las partes tapizadas expuestas directamente al sol, pueden calentarse y causar lesiones en la piel.
- Al subir o bajar de la silla de ruedas no se coloque nunca encima de los reposapiés.

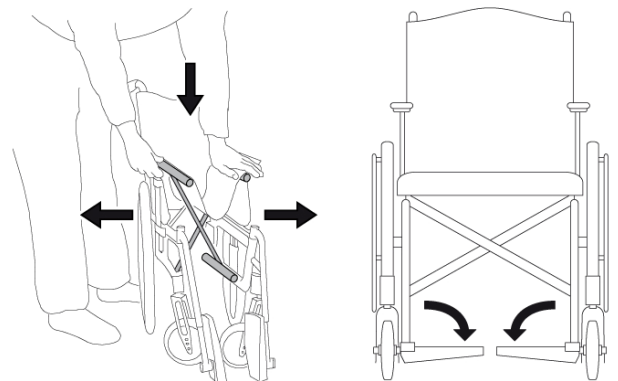
- El peso máximo del usuario es de 100kg.
- Si conduce de noche o en sitios con poca visibilidad lleve ropa de colores claros o con reflectores.
- Inclíne el tronco superior hacia delante al subir pendientes y escalones, y hacia atrás al bajar pendientes y escalones. Nunca intente subir o bajar una pendiente si se encuentra en diagonal.
- Asegúrese que el asistente solo sostiene la silla por las partes fijas.
- Frene la silla cuando conduzca por una superficie irregular o cuando realice transferencias.
- Cuando circule por la calle debe respetar el código de circulación.

Utilización

Desplegar la silla de ruedas

Para desplegar la silla sujete los reposabrazos con las manos, empuje los reposabrazos hacia el exterior y a su vez haga fuerza hacia abajo. El tapizado debe quedar completamente desplegado.

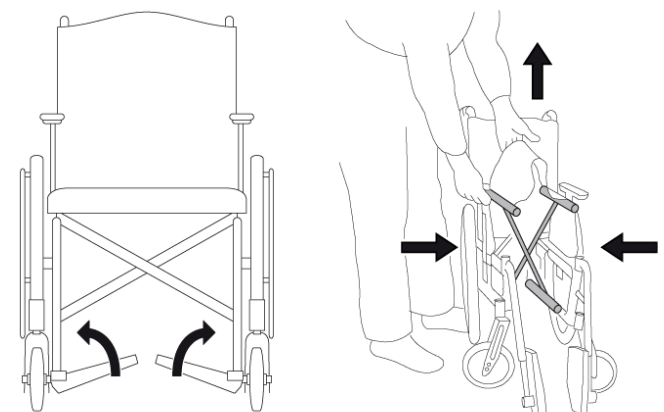
Una vez la silla está desplegada coloque los reposapiés y baje las plataformas.



Plegar la silla de ruedas

Para plegar la silla primero debe abatir las plataformas de los reposapiés o extraer los reposapiés.

Levante la tapicería del asiento con una mano, sujete uno de los reposabrazos con la otra y haga una ligera presión hacia el interior.



Componentes de la silla de ruedas

PL40

1. Empuñaduras
2. Tapizado respaldo
3. Reposabrazos desmontables
4. Tapizado asiento
5. Reposapiés
6. Frenos
7. Rueda trasera
8. Rueda delantera
9. Plataforma de los reposapiés (graduables en inclinación)



PL41

1. Empuñaduras
2. Tapizado respaldo
3. Reposabrazos desmontables
4. Tapizado asiento
5. Reposapiés
6. Frenos
7. Rueda trasera
8. Rueda delantera
9. Plataforma de los reposapiés (graduables en inclinación)



Descripción de los componentes

Tapizados

Tanto el tapizado del respaldo como del asiento son de nylon lavables.

Reposabrazos:

Son abatibles hacia atrás para facilitar las transferencias y pueden desmontarse. Para abatir los reposabrazos, debe accionar la palanca situada en la parte delantera del reposabrazos. Para desmontar el reposabrazos, presione el botón situado en su parte posterior y tire del reposabrazos hacia arriba.



Nunca levante la silla por los reposabrazos!

Tenga cuidado de no pillarse los dedos al bajar el reposabrazos.



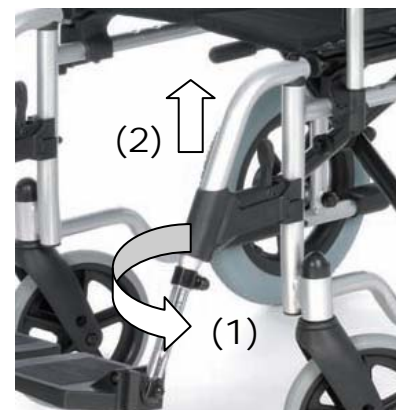
Asegúrese que el reposabrazos está bien encajado antes de comenzar a utilizar la silla.

Reposapiés:

Son abatibles y desmontables. Se abaten hacia el exterior o hacia el interior para facilitar las transferencias, también son desmontables y graduables en inclinación y en altura.

Para abatir los reposapiés debe accionar la palanca situada en la parte media del reposapiés, una vez accionada puede abatir los reposapiés hacia fuera o hacia dentro.

Para desmontar el reposapiés, desbloquee la palanca, gire el reposapiés 90° (1) y tire el reposapiés hacia arriba (2). Realice el procedimiento a la inversa para volverlo a montar.



No levante la silla por el reposapiés! Ni se coloque encima del reposapiés al subir o bajar de la silla.

Frenos:

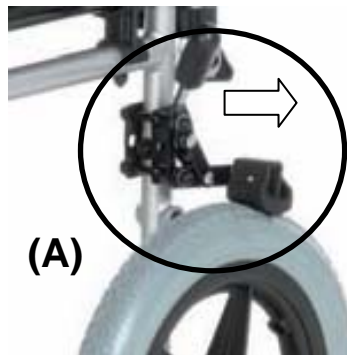
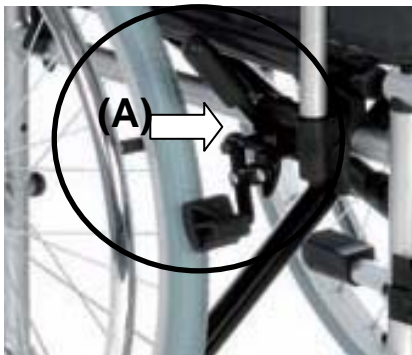
Los frenos manuales han sido diseñados para inmovilizar la silla durante paradas prolongadas.

No deben ser utilizados para disminuir la velocidad de la silla o ser utilizados de soporte durante las transferencias.

Deben ser accionados de manera simultánea.

Una vez los frenos están accionados la silla debería permanecer inmovilizada.

Para accionar los frenos en la PL41, empuje la palanca (A) hacia delante.
En el caso de la PL40 debe empujar la palanca hacia atrás.



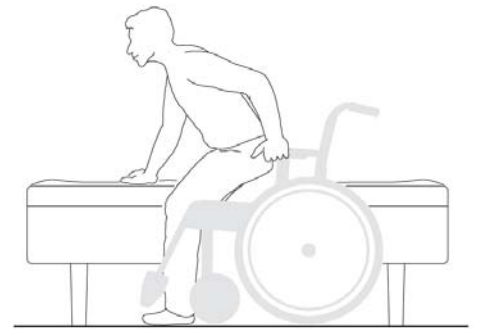
Transferencias

Transferencias laterales

Este tipo de transferencias pueden realizarse por el usuario, siempre y cuando tenga una adecuada movilidad y tono muscular. En caso contrario deberá ser ayudado por otra persona.

Para ello siga lo siguientes pasos:

- Coloque la silla lo más cerca posible del asiento al que se transferirá.
- Accione los frenos para evitar que la silla se mueva.
- Extraiga el reposabrazos cercano al asiento al que quiera transferirse.
- Abata los reposapiés hacia fuera para facilitar la transferencia.
- Incline el tronco hacia delante apoyándose en el reposabrazos y levántese, desplácese hacia el asiento al cual quiera transferirse.



Transferencias frontales

Este tipo de transferencias pueden realizarse por el usuario, siempre y cuando pueda estar de pie tenga suficiente movilidad en la parte superior del tronco.

i De todos modos le recomendamos que pida ayuda a otra persona para prevenir cualquier riesgo de caída.

Siga los siguientes pasos:

- Coloque la silla frontalmente lo más cerca posible del asiento al que se transferirá.
- Accione los frenos para evitar que la silla se mueva.
- Los dos reposabrazos deben permanecer colocados ya que le servirán de apoyo.

! No se apoye en los frenos en la transferencia.

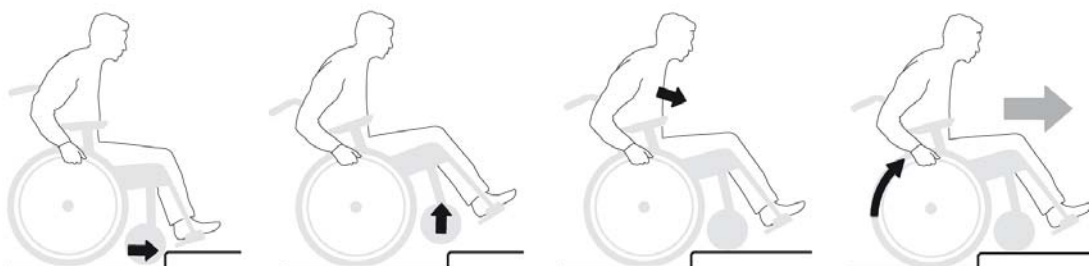
- Empuje con los brazos para levantarse.
- Una vez levantado ya puede desplazarse hacia el asiento al cual quiera transferirse.



Subir y bajar

Escalones y bordillos

Para subir un bordillo o un escalón primero acérquese al obstáculo, una vez colocado debe levantar las ruedas delanteras por encima del bordillo. Una vez tenga las ruedas delanteras arriba inclíñese hacia delante y empújese con los aros de las ruedas traseras.



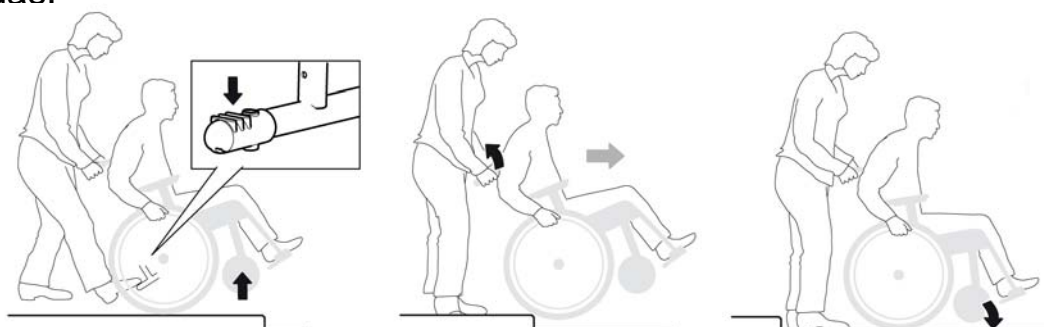
En el caso de subir un bordillo o escalón con un acompañante debe seguir los siguientes pasos:

Acercarse al obstáculo y bascular la silla hacia atrás con la ayuda de vuelco. Una vez las ruedas delanteras están encima del bordillo o escalón, el acompañante se ayudará con las empuñaduras para subir las ruedas traseras y empujará la silla hacia delante.



Para bajar escalones o bordillos y no se es un experto para hacerlo solo debe ser ayudado por un acompañante.

Acérquese al obstáculo y bascule la silla hacia atrás con la ayuda de vuelco. Para bajar el obstáculo el acompañante deberá tener la silla basculada hacia atrás mediante las empuñaduras. Una vez haya bajado el escalón o bordillo el acompañante bajará las ruedas delanteras de la silla de ruedas.



Para bajar de espaldas, el acompañante deberá acercarse al obstáculo y empujar la silla hacia atrás, baje la rueda trasera y después la delantera levantándola un poco. Una vez haya bajado completamente el escalón el acompañante puede bajar las ruedas delanteras.



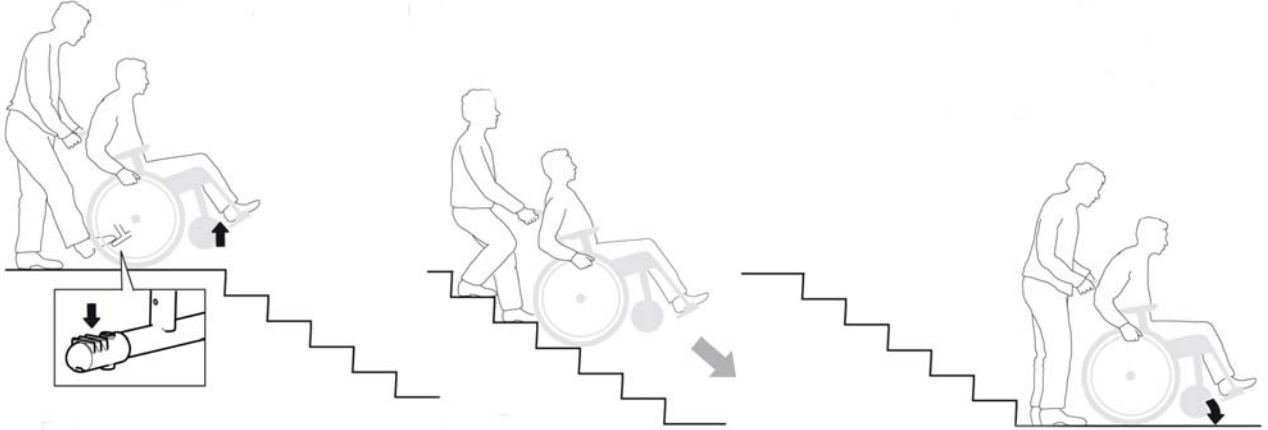
Escaleras

En cualquiera de los dos modelos, tanto la PL40 como en la PL41, debe bajar las escaleras con ayuda de uno o dos acompañantes debido a la dificultad del movimiento.

Para subir las el acompañante deberá bascular la silla de ruedas hacia atrás con la ayuda de vuelco. Una vez equilibrada la silla, el acompañante debe agarrarse a las empuñaduras con fuerza para subir la silla de ruedas hacia arriba. Una vez arriba el acompañante puede bajar las ruedas delanteras de la silla de ruedas.



Para bajar escaleras el acompañante deberá bascular la silla de ruedas con la ayuda de vuelco. Una vez equilibrada el acompañante podrá empezar a descender procurando que el paciente no caiga hacia delante. Una vez este en plano puede bajar las ruedas delanteras.



Si puede ser ayudado por dos acompañantes uno de ellos se colocará detrás de la silla agarrándose a las empuñaduras y otro delante sosteniendo la silla por la estructura.



Pendientes

Para subir pendientes debe inclinar la parte superior del tronco hacia delante e impulsarse con los aros. (Fig. 1)

Para bajar pendientes debe inclinar la parte superior del tronco hacia atrás y mantener la velocidad y dirección deslizando los aros en sus manos.

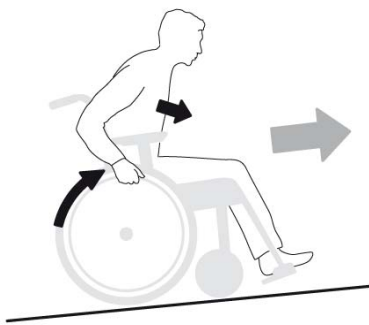


Fig. 1



Fig. 2

Mantenimiento y limpieza

Para que su silla de ruedas funcione correctamente debe hacer unas comprobaciones regulares.

- Compruebe el funcionamiento de los frenos, asegúrese que pueden accionarse fácilmente y que las articulaciones no están desgastadas.
- Compruebe si los neumáticos están dañados o desgastados. Y la presión de los neumáticos en el caso de ruedas hinchables.
- Compruebe que los tornillos están bien apretados y seguros.
- Compruebe que la silla se pliega y despliega con facilidad.
- Compruebe que los reposabrazos están firmemente sujetos pero son fáciles de desmontar.

Limpieza

Para limpiar la silla de ruedas, utilice únicamente detergentes suaves. Utilice agua y jabón para la tapicería del asiento y del respaldo. Para limpiar la estructura utilice un trapo suave.



Si la estructura de acero de la silla se moja, séquela inmediatamente para evitar la oxidación.



La arena y la sal del mar pueden oxidar y corrosionar la estructura de la silla de ruedas. Limpie bien la silla después de exponerla a estos factores.

Si la silla de ruedas va a ser utilizada por otro usuario debe limpiar todas las partes que entraron en contacto con el anterior paciente con algún desinfectante.

Datos técnicos

Modelo	PL40	PL41
Ancho asiento	40 / 42 / 44cm	40 / 42 / 45 / 48cm
Altura total	90cm	90cm
Ancho total	57 / 59 / 61cm	58 / 60 / 62 / 66cm
Fondo total	92cm	105cm
Altura asiento-suelo	50cm	50cm
Fondo asiento	40cm	40cm
Alto respaldo	43cm	43cm

Peso	15,4kg	17,4kg
Peso máximo	100kg	100kg
Ruedas delanteras	200mm macizas	200mm macizas
Ruedas traseras	300mm de PU	600mm de PU

GARANTÍA

La garantía se extiende por 2 años, según Ley 23/2003 de Garantías que hace referencia a todos los defectos de los materiales o de fabricación. Quedan excluidos de la garantía los desperfectos ocasionados por el desgaste natural o por uso indebido.



Importado por:
Ayudas Dinámicas
c/Llobregat, 12 Polígono Industrial URVASA
08130 Santa Perpètua (Barcelona) ESPAÑA
tel. 935 74 74 74 fax. 935 74 74 75
info@ayudasdinamicas.com
www.ayudasdinamicas.com



Fabricado por:
JEJONG HARDWARE Co. Ltd.
23 Shapu Street Juna Town
Guandong CHINA