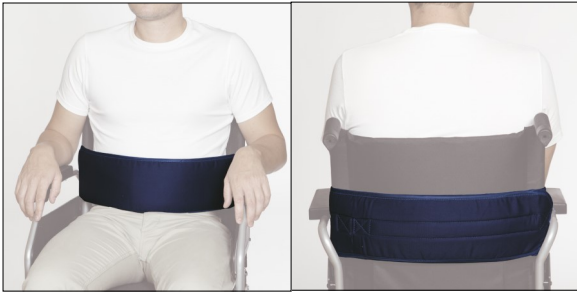


MANUAL DE USUARIO



**BCC5125 CINTURÓN ABDOMINAL
(H3500)**



**BCC5175 CINTURÓN ABDOMINAL CON
SOPORTE PERINEAL (H3501)**



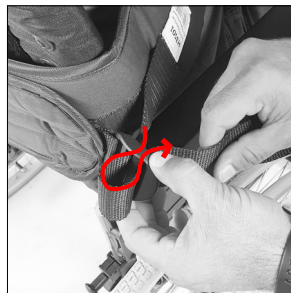
**BCC5150 CHALECO ABDOMINAL CON
TIRANTES (H3502)**



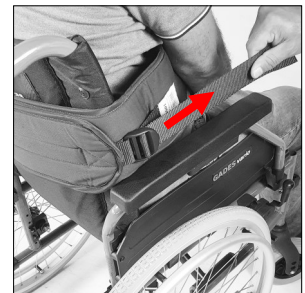
**BCC5100 CHALECO ABDOMINAL CON
SOPORTE PERINEAL Y TIRANTES (H3503)**



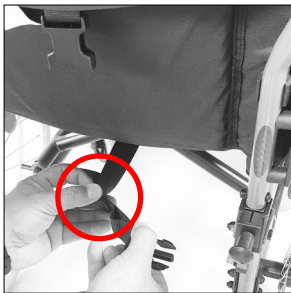
1- Coloque el cinturón alrededor de la persona y del respaldo de la silla. Fíjelo a través de los velcros por la parte trasera.



2- Pase la correa de seguridad por la hebilla, tal como muestra la fotografía.



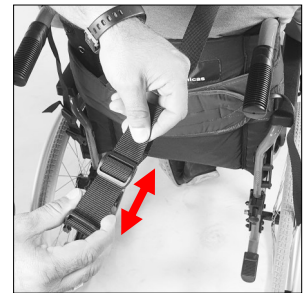
3- Tense la correa de seguridad y tensado. De esta manera puede regular el movimiento que permite realizar al usuario.



4- Pase el soporte perineal por debajo de la silla y regule la longitud necesaria a través de la hebilla.



5- Fije el clip del extremo del soporte perineal al clip del cinturón abdominal.



6- Pase los tirantes hacia atrás y regúlelos a la medida necesaria a través la hebilla.



6- Fije el tirante derecho en el clip izquierdo situado en el cinturón abdominal.



7- Fije el tirante izquierdo en el clip derecho del cinturón abdominal. Los tirantes deben quedar cruzados por la parte trasera.

